



Allgemeines bauaufsichtliches Prüfzeugnis

Prüfzeugnis-Nummer:

P-4090 TRLP

Datum: 07.03.2019

Gegenstand

Bodenablaufprogramm
„Drainpoint S“
Abflusstutzen DN 50, DN 75, DN 110 waagrecht
mit seitlichen Zulauf DN 40 / 50
aus PP

Auftraggeber
(Antragsteller)

TECE GmbH
Hollefeldstr. 57
48282 Emsdetten. KG

Geltungsdauer

31.03.2024

Anlagen

14 Zeichnungen mit Stücklisten und Werkstoffangaben
1 Einbauanleitung

Der Beurteilung der Bodenabläufe „Drainpoint S“ liegt unter anderem der Prüfbericht Nr. 60229462-001 (Typprüfung) der TRLP zugrunde.

Aufgrund dieses allgemeinen bauaufsichtlichen Prüfzeugnisses ist der oben genannte Gegenstand (Bauprodukt) nach den Landesbauordnungen verwendbar.

Vorbehaltlich einer abweichenden Genehmigung / Lizenzvereinbarung darf dieses allgemeine bauaufsichtliche Prüfzeugnis nur im ungekürzten Originalwortlaut und in Originalgestaltung veröffentlicht und verwendet werden. Das allgemeine bauaufsichtliche Prüfzeugnis enthält das Ergebnis einer Einzelprüfung und stellt kein allgemeingültiges Urteil über die Eigenschaften aller Produkte aus der Serienfertigung dar.

Sollte der Inhalt des allgemeinen bauaufsichtlichen Prüfzeugnisses einer Auslegung bedürfen, so ist der deutsche Text maßgebend.

1 Gegenstand und Verwendungsbereich

1.1 Beschreibung des Gegenstandes:

Die Bodenabläufe Drainpoint S aus PPC mit Abflusstutzen DN 50 / 75 / 110 waagrecht, mit seitlichen Zulauf DN 40 / 50 und einem Flachrost aus nicht rostendem Stahl dient zur Entwässerung von Flächen.

Der Geruchverschluss ist mit Tauchrohr und Eimer ausgeführt und hat eine Sperrwasserhöhe von 50 mm. Der Geruchverschlusseinsatz kann demontiert werden.

1.2 Verwendungsbereich:

Die Bodenabläufe dienen der Verwendung in Entwässerungsanlagen innerhalb von Gebäuden nach DIN EN 12056-1 und -2 in Verbindung mit DIN 1986: 2002-03.

1.3 Verwendungsaufgaben -beschränkungen bzw. Anmerkung:

1.3.1 Der seitliche Zulauf DN 40 bzw. DN 50 ist nicht über den Geruchverschluss geleitet und daher sind die anzuschließenden Entwässerungsgegenstände mit einem Geruchverschluss entsprechend der Anwendungsnorm auszustatten. Der Austritt von Kanalgasen ist somit gesondert abzusichern. Die Einbauanleitung ist zu beachten.

2 Anforderungen an das Bauprodukt

2.1 Anforderungen an die Eigenschaften, Kennwerte

Die Bodenabläufe „Drainpoint S“ müssen die Anforderungen der DIN EN 1253-1 Ausgabe März 2015 entsprechen. Abweichend hiervon ist der seitliche Zulauf, der nicht über den Geruchverschluss geleitet wird. Dieser entspricht nicht dem Typ 1 bzw. 2 der DIN EN 1253-1: 2015-03.

2.2 Anzuwendende Prüfverfahren

Siehe 2.1.

2.3 Entwurf und Bemessung

2.3.1 Bei der Bemessung ist zu berücksichtigen, dass an den seitlichen Zulauf der Bodenabläufe nur Entwässerungsgegenstände angeschlossen werden dürfen, die mit einem Geruchverschluss ausgestattet sind, damit ein Austreten von Kanalgasen verhindert wird.

2.4 Ausführung

Für die Ausführung von Entwässerungsanlagen von Gebäuden und Grundstücken gilt DIN EN 12056-1 und -2 in Verbindung mit DIN 1986-100.

2.5 Nutzung, Unterhalt und Wartung

Bezüglich Einbau, Nutzung, Unterhalt und Wartung sind die Herstellerangaben zu beachten.

3 Übereinstimmungsnachweis

3.1 Allgemeines

Die Bestätigung der Übereinstimmung des Bauprodukts mit den Bestimmungen dieses allgemeinen bauaufsichtlichen Prüfzeugnisses muss für jedes Herstellwerk mit einer Übereinstimmungserklärung des Herstellers auf der Grundlage einer werkseigenen Produktionskontrolle und einer Erstprüfung des Bauprodukts nach Maßgabe der folgenden Bestimmungen erfolgen (Übereinstimmungsnachweis ÜHP).

3.2 Werkseigene Produktionskontrolle

In jedem Herstellwerk ist eine werkseigene Produktionskontrolle einzurichten und durchzuführen.

Im Rahmen der werkseigenen Produktionskontrolle sind mindestens die folgenden Prüfungen entsprechend DIN EN 1253-3 in Stichproben durchzuführen:

- Äußere Beschaffenheit
- Maße
- Werkstoffe
- Kennzeichnung
- Einhaltung der Prüfkraft

Die Ergebnisse der werkseigenen Produktionskontrolle sind aufzuzeichnen, auszuwerten und mindestens fünf Jahre aufzubewahren. Sie sind der Prüfstelle, die das allgemeine bauaufsichtliche Prüfzeugnis erteilt hat, auf Verlangen vorzulegen.

3.3 Erstprüfung des Bauprodukts

Eine umfassende Erstprüfung des Bauprodukts ist bereits durch die TRLP erfolgt. Es wurden alle Prüfungen entsprechend DIN EN 1253-1:2015-03 geprüft:

Prüfergebnisse siehe TRLP-Prüfbericht Nr.: 60229462-001

3.4 Fremdüberwachung

Für den Fall des hier vorliegenden Übereinstimmungsnachweises ÜHP ist eine Fremdüberwachung baurechtlich nicht zu fordern. Sie ist jedoch unter Berücksichtigung der Regelungen in DIN EN 1253 zu empfehlen.

4. Übereinstimmungszeichen

Jedes Bauprodukt muss vom Hersteller mit dem Übereinstimmungszeichen (Ü-Zeichen) nach den Übereinstimmungszeichen-Verordnungen der Länder gekennzeichnet werden. Das Ü-Zeichen ist mit den vorgeschriebenen Angaben auf dem Bauprodukt oder auf seiner Verpackung (als solche gilt auch ein Beipackzettel) oder, wenn dies nicht möglich ist, auf dem Lieferschein anzubringen.




5 Rechtsgrundlage

Dieses allgemeine bauaufsichtliche Prüfzeugnis wird aufgrund des § 21 der Bayerischen Bauordnung (entsprechend § 21 a der Musterbauordnung für die Länder der Bundesrepublik Deutschland) in Verbindung mit der Bauregelliste A Teil 1, lfd. Nr. 12.2.12 erteilt.

6 Allgemeine Hinweise


- 6.1 Das allgemeine bauaufsichtliche Prüfzeugnis ersetzt nicht die für die Durchführung von Bauvorhaben gesetzlich vorgeschriebenen Genehmigungen, Zustimmungen und Bescheinigungen.
- 6.2 Das allgemeine bauaufsichtliche Prüfzeugnis wird unbeschadet der Rechte Dritter, insbesondere privater Schutzrechte, erteilt.
- 6.3 Der Unternehmer hat das allgemeine bauaufsichtliche Prüfzeugnis auf der Baustelle (Einbaustelle) bereitzuhalten.
- 6.4 Texte und Zeichnungen von Werbeschriften dürfen dem allgemeinen bauaufsichtlichen Prüfzeugnis nicht widersprechen. Übersetzungen des allgemeinen bauaufsichtlichen Prüfzeugnisses müssen den Hinweis "Von der TRLP nicht geprüfte Übersetzung der deutschen Originalfassung" enthalten.

TÜV Rheinland LGA Products GmbH
Sanitär- und Abscheidetechnik

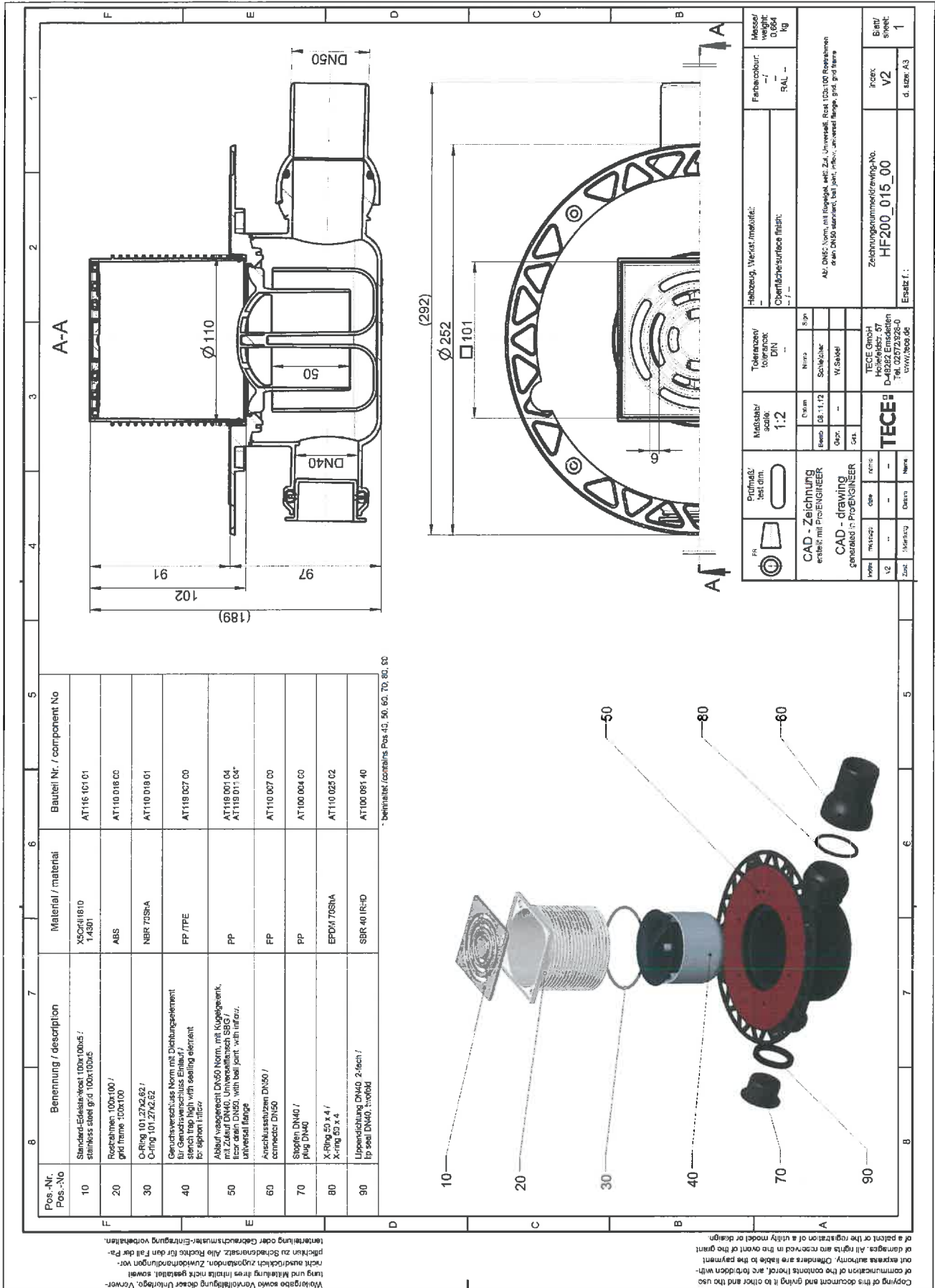


Dipl.-Ing. (FH) Arnold
Laborleiter

Bearbeiter
sch



Schlereth, SV

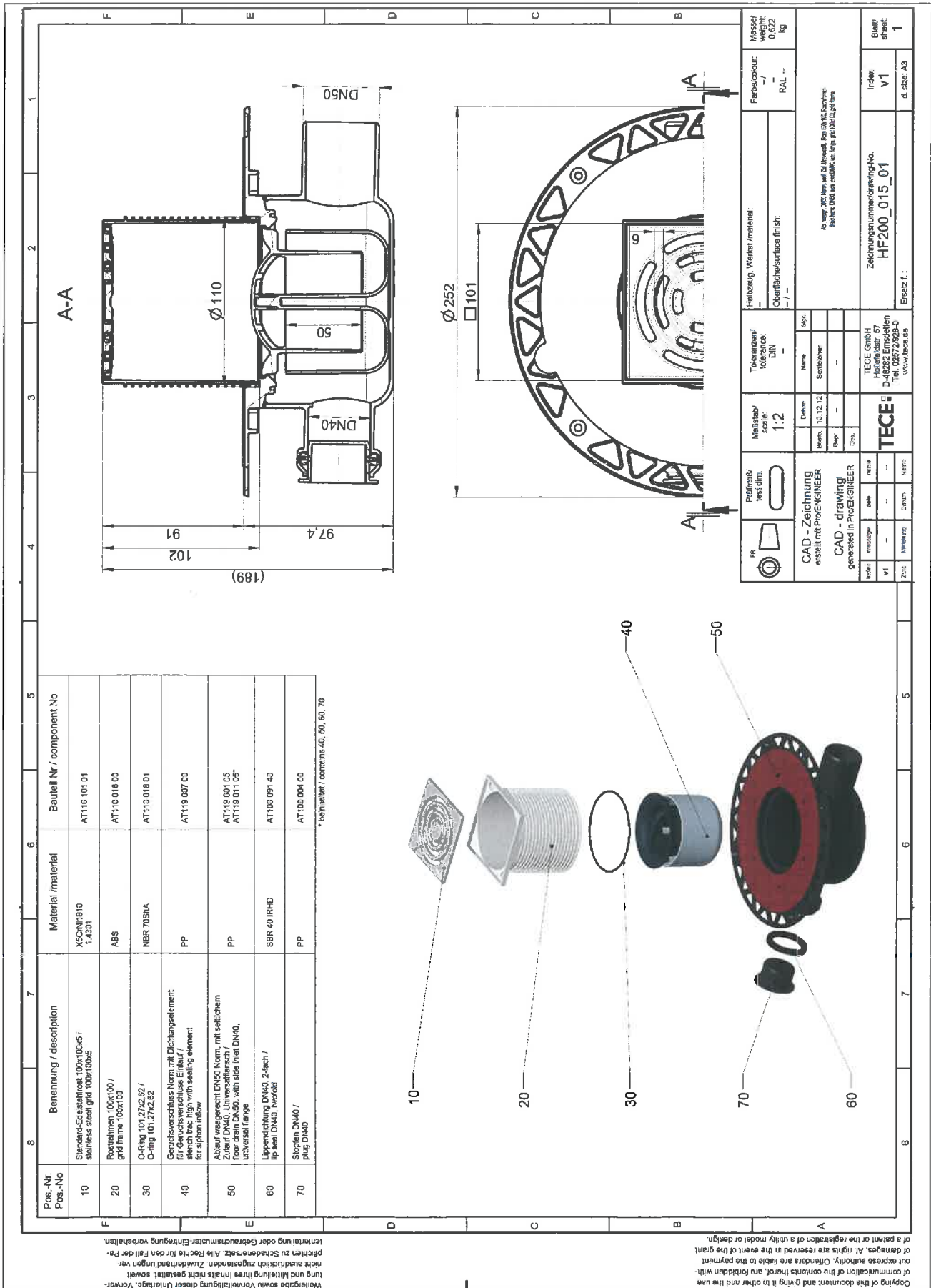


Pos.-Nr. Pos.-No	Benennung / description	Material / material	Bauteil Nr. / component No
10	Standard-Elektroventil 100x100x45 / stainless steel gr. 100x100x45	X5CrNi1810 1.4301	AT116 101 01
20	Rechtshaken 100x100 / gld frame 100x100	ABS	AT110 018 00
30	O-Ring 101.27x2.62 / O-ring 101.27x2.62	NBR 70SRA	AT110 018 01
40	Geruchsverschluss Norm mit Dichtungselement für abfließen / odour trap with sealing element for siphon inflow	FP / TPE	AT119 027 00
50	Abflur waagrecht DN50 Norm. mit Kugelventil, für abfließen / odour trap horizontal DN50 with ball joint, with inflow, universal flange	PP	AT116 091 04 AT119 011 04*
60	Anschlusshutzen DN50 / connector DN50	PP	AT110 027 00
70	Stopfen DN40 / Plug DN40	PP	AT100 004 00
80	X-Ring 50 x 4 / X-ring 50 x 4	EPDM 70SRA	AT110 025 02
90	Lippendichtung DN40 2-teilig / lip seal DN40, 2-fold	SBR 40 IR-HD	AT100 091 40

* beinhaltet: contains Pos. 43, 50, 60, 70, 80, 90

Maßstab / scale: 1:2 Entw. / design: DB 11.12 Gepr. / checked: -- Fert. / made: --	Profmaß / scale: -- CAD-Zeichnung erstellt mit PROENGINEER CAD-drawing generated by PROENGINEER	Datum / date: -- Name / name: --	Zeichnungsnummer / drawing-No.: HF200_015_00 Ersatz f.: --	Masse / weight: 0,064 kg Farbe / colour: RAL --
Toleranz / tolerance: DIN Oberflächen / surface finish: --	Halbbau / part: -- Werkstoff / material: -- Oberfläche / surface finish: --	Zeichnungsnummer / drawing-No.: HF200_015_00 Ersatz f.: --	Zeichnungsnummer / drawing-No.: HF200_015_00 Ersatz f.: --	Masse / weight: 0,064 kg Farbe / colour: RAL --
TECE GmbH Hohenfelder Str. D-44223 Emsdetten Telefon: +49 230 20 00 00 www.tece.de	TECE GmbH Hohenfelder Str. D-44223 Emsdetten Telefon: +49 230 20 00 00 www.tece.de	Zeichnungsnummer / drawing-No.: HF200_015_00 Ersatz f.: --	Zeichnungsnummer / drawing-No.: HF200_015_00 Ersatz f.: --	Masse / weight: 0,064 kg Farbe / colour: RAL --

Copyright of this document and giving it to other and the use of a part or the registration of a utility model or design. out expires early. Owners are liable to the payment of damages. All rights are reserved in the event of the grant. Copying or the registration of a utility model or design.



A-A

Prüfmaß/ test dim.	1:2	Maßstab/ scale	1:2	Toleranz/ tolerance	DIN	Farbe/ color	ROL	Masse/ weight	0,622 kg
Prof./ desig.		Zeichner/ drawn		Gezeichnet/ designed		Hersteller/ manufacturer		Index/ sheet	V1
Proj. / proj.		Geprüft/ checked		Freigegeben/ released		Zeichnungsnummer/series No.	HF200_015_01	Blatt/ sheet	1
Erstellt/ created		Gezeichnet/ designed		Freigegeben/ released		Ersatz f. / replaces	d. Blatt A3		

TECE GmbH
Hohlefeldstr. 67
D-48222 Emmelshausen
Tel. 0571/29295-0
www.tece.de

als wenigstens 2000 l/min auf 20 l/min verstellbar. Bei 20 l/min: Durchfluss: 1,2 l/min (DN40), 1,5 l/min (DN50), 2 l/min (DN60) bei 100 mm Höhe pro 100 l/min pro Stunde

Pos.-Nr. Pos.-No	Benennung / description	Material / material	Bauteil Nr. / component No
10	Standard-Edeleinstreuer 100x100x65 / stainless steel g lid 100x100x65	X5CrNi1870 1.4301	AT116 01 01
20	Roststähler 100x100 / grid frame 100x100	AES	AT110 C16 00
30	O-Ring 101,27x2,62 / O-ring 101,27x2,62	NBR 70SHA	AT110 C18 01
40	Geruchsverschluss Norm mit Dichtungselement für Geruchsverschluss Einlauf / stench trap high with sealing element for suction riser	PP	AT118 C07 00
50	Abdeckungsblech DN50 Norm, mit seitlichem Zulauf DN40 / drain horizontal DN50, with side inlet DN40	PP	AT118 C01 03 AT118 C11 03
60	Lippendichtung DN40, 2-fach / lip seal DN40, two-bc	SBR 40 IRHD	AT100 C01 43
70	Stopfen DN40 / plug DN40	PP	AT100 C04 00

1. beinhaltet / contains Pos. 40, 50, 60, 70

10 20 30 40 50 60 70

118 (189)

Ø110
50
97,5
101,5
DN50
DN40

233
Ø148
101

A-A

FR

Profilmaß / test dim.

Maßstab / scale: 1:2

Toleranzen / tolerances: DIN

Hubhöhe, Werkstoffmaterial: Oberflächenstruktur mtlsh.

Farbe / colour: RAL

Masse / mass: 0,032 kg

Datum: 10.12.12

Reviz: 00

Über: ...

Gen: ...

CD

TECE GmbH
Holtwegstr. 57
D-49282 Emsdetten
Tel. 05725288-0
www.tece.de

Zust: V1

Dr: ...

Ben: ...

Her: ...

Index: V1

d. Blatt: A3

1

Zeichnungsnummer/drawing No.: HF200_015_05

Erstellt: ...

CAD-Zeichnung erstellt mit P/ENGINEER

CAD-drawing generated in P/ENGINEER

Copyright of this document and giving it to other and the use of communication of the contents thereof, are forbidden without express authority of the contractor (hereby) and liability for damages. All rights are reserved in the event of the grant of a patent or the registration of a utility model or design.

Weitergabe sowie Vervielfältigung dieser Unterlagen, Verwertung und Mitteilung ihres Inhalts ist nicht gestattet, soweit nicht ausdrücklich zugestanden. Zuwiderhandlungen verpflichten zu Schadenersatz. Alle Rechte für den Fall der Patentierung oder Gebrauchsmuster-Eintragung vorbehalten.

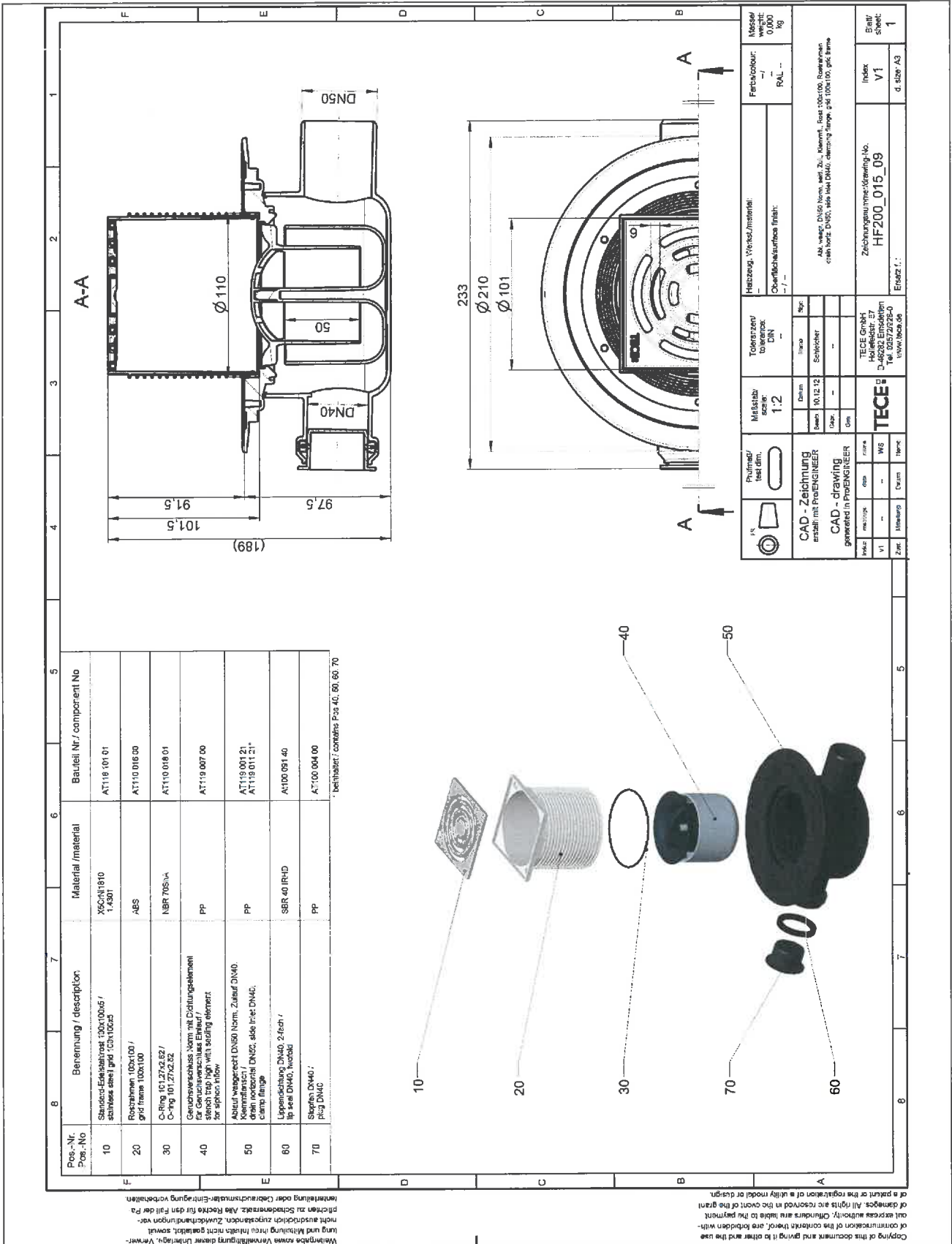
Pos.-Nr. Pos.-No	Benennung / description	Material / material	Bauteil Nr. / component No
10	Stainless-Steel spiral 102x100x5 / stainless steel grid 102x100x5	X5CrNi1810 1.4301	AT716 01 01
20	Rectangular 102x100 / grid frame 100x100	ABS	AT710 016 00
30	C-Ring 101,27x2,62 / O-Ring 101,27x2,62	NER 70SNA	AT710 018 01
40	Gaskets with flange with sealing element for the respective element / gaskets with flange with sealing element for siphon inlet	PP / PTFE	AT718 007 00
50	Absetzring DN50 Norm. mit Kugelhahn, mit Zulassf. DN40, Membranring, SER / drain horizontal DN50, with ball joint, side inlet DN40, clamping flange	PP	AT719 001 20 / AT719 011 20
60	Anschlusshülse DN50 / connector DN50	PP	AT710 007 00
70	Stopfen DN40 / plug DN40	PP	AT700 004 00
80	X-Ring 20x4 / X-ring 20x4	EPDM 70SNA	AT710 026 02
90	Lippendichtung DN40, 2-fach / lip seal DN40, double	SER 4C / RHD	AT700 091 40

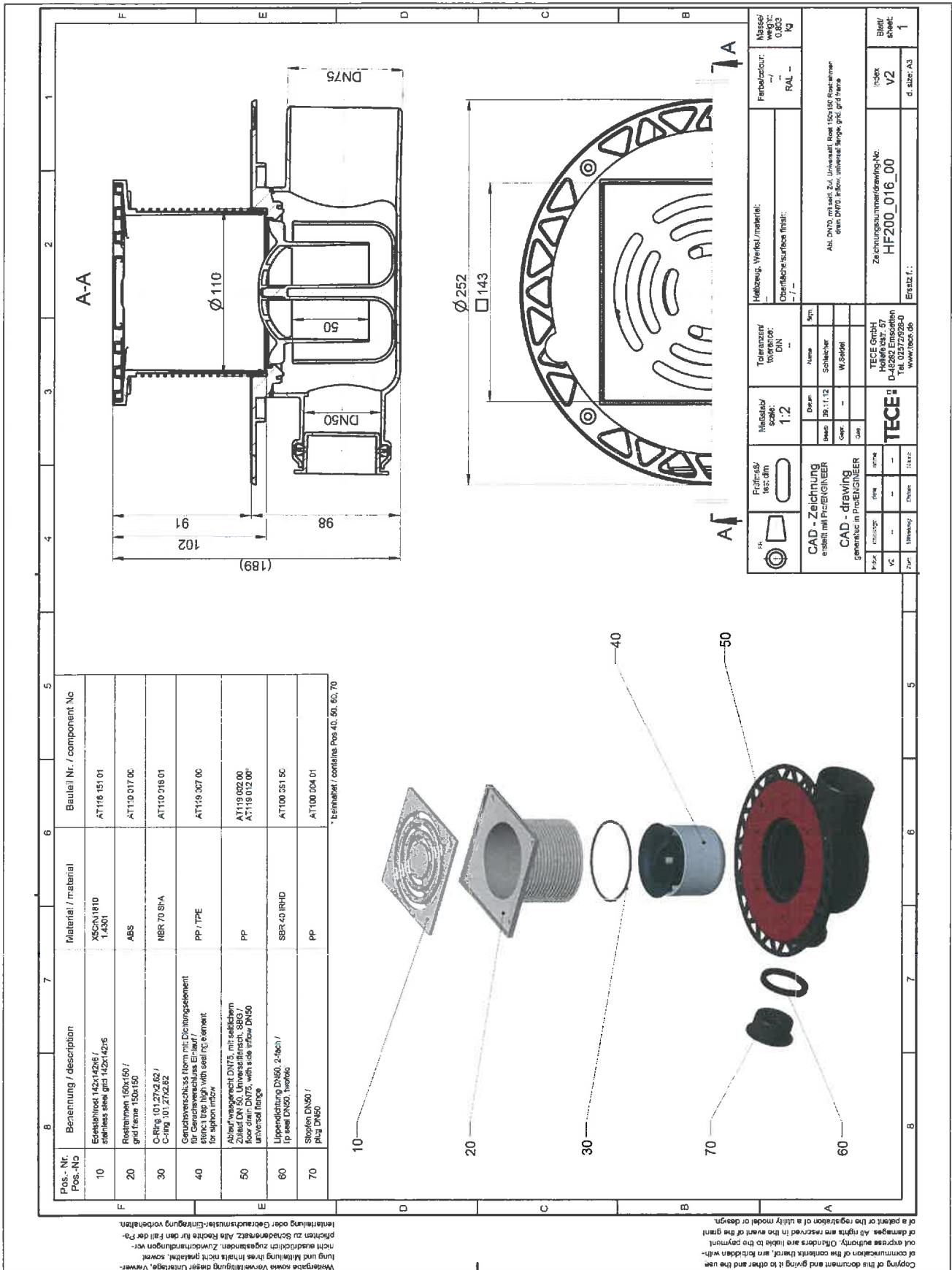
* Teilnahar / contains Pos. 40, 50, 60, 70, 80, 90

A-A

FR	Profilmaz / best. dir.	Maßstab / scale: 1:2	Toleranzen / tolerances: DIN	Halbbauig, Winkel / material: Oberfläche / surface finish:	Farbe / colour: RAL -	Masse / weight: 0,900 kg
CAD - Zeichnung erstellt mit PRO/ENGINEER		Datum: 10.12.12		Zeichnungsnummer / drawing No. HF200_015_08		Blatt / sheet: 1 d. size: A3
CAD - drawing generated in PRO/ENGINEER		Gepr. / gen.		Zeichnungsnummer / drawing No. HF200_015_08		
Zeichnung / drawing:		Zeichnung / drawing:		Zeichnung / drawing:		Index V1
Zeichnung / drawing:		Zeichnung / drawing:		Zeichnung / drawing:		
Zeichnung / drawing:		Zeichnung / drawing:		Zeichnung / drawing:		Ersatz T.:
Zeichnung / drawing:		Zeichnung / drawing:		Zeichnung / drawing:		
Zeichnung / drawing:		Zeichnung / drawing:		Zeichnung / drawing:		d. size: A3
Zeichnung / drawing:		Zeichnung / drawing:		Zeichnung / drawing:		

Copying of this document and giving it to other and the use of patent or the registration of a utility model or design of damages. All rights are reserved in the event of the grant of a patent or the registration of a utility model or design.





Pos.-Nr. Pos.-No	Benennung / description	Material / material	Bauteil Nr. / component No
10	Eckstahlblech 142x142x6 / stainless steel grid 142x142x6	XSCRN1810 1.4301	AT119 151 01
20	Rohrstutzen 150x150 / grid frame 150x150	ABS	AT110 317 00
30	O-Ring 01 27x2 82 / C-Ring 01 27x2 82	NBR 70 SPA	AT110 318 01
40	Geruchsverschluss-Norm mit Dichtungselement für Geruchsverschluss-Einsatz / non return element for siphon inlet	PP / TPE	AT119 307 00
50	Abflur waagrecht DN75, mit selbsthemmendem Ventill, für DN75-Abflur, für DN75-Abflur, mit 50er Flange DN50 universal flange	PP	AT119 009 00 AT118 012 00*
60	Lippendichtung DN60, 2-fach / lip seal DN60, double	SBR 40 IRHD	AT100 351 50
70	Stopfen DN60 / plug DN60	PP	AT100 004 01

* beinhaltet / contains Pos 40, 50, 60, 70

Wiedergabe sowie Vervielfältigung dieser Unterlagen, Verwertung und Mitteilung ihres Inhalts ist nicht gestattet, soweit nicht ausdrücklich zugestanden. Zuwiderhandlungen werden nach dem Recht geahndet. Alle Rechte vorbehalten. Copying of this document and giving it to other and the use of its contents without the express written consent of the copyright holder is prohibited. All rights reserved in the event of the grant of a patent or the registration of a utility model or design.

TECE CAD-Zeichnung erstellt mit PROENGINEER CAD-drawing generiert in PROENGINEER	Maßstab / scale: 1:2 Blatt / sheet: 1	Teilname / part name: DN Zeichnungsnummer / drawing No.: HF200_016_00	Hersteller / manufacturer: TECE GmbH Hölle 63/ 57 D-46295 Essen Tel.: 0237/2928-0 www.tece.de	Material / material: RAL - Oberfläche / surface finish:	Masse / weight: 0,603 kg
---	--	--	---	--	--------------------------

Pos.-Nr. Pos.-No	Benennung / description	Material / material	Basisteil Nr./ component No
10	Einzelteil 142x142x6 / stainless steel grid 142x142x6	X5CrNi1810 1.4301	AT116 151 01
20	Rostrahmen 150x150 / grid frame 150x150	ABS	AT110 517 00
30	O-Ring 101.97x2.67 / O-ring 101.97x2.67	MBR 7061-A	AT110 016 01
40	Gewichswasserschluß Mem- mit Dichtungselement für Geruchsverschluss Einbauelement für alpha finish	PP / TPE	AT119 007 00
50	Asbestwasserrecht DN75 mit seitlichem Ablauf DN50 / Drain horizontal DN75, with side inlet DN50	PP	AT119 002 01 AT118 012 01*
60	Lippendichtung DN50, 2-fach / lip seal DN50, double	SBR 40 PRHD	AT100 091 50
70	Stopfen DN50 / plug DN50	PP	AT100 030 01

* beinhaltet / contains: Pos. 43, 60, 63, 70

A-A

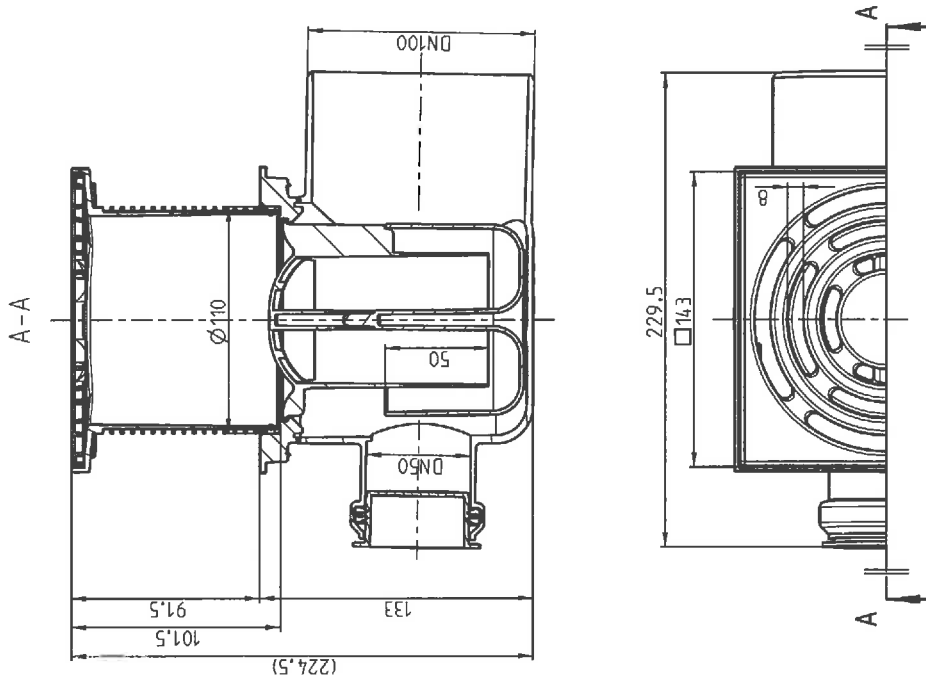
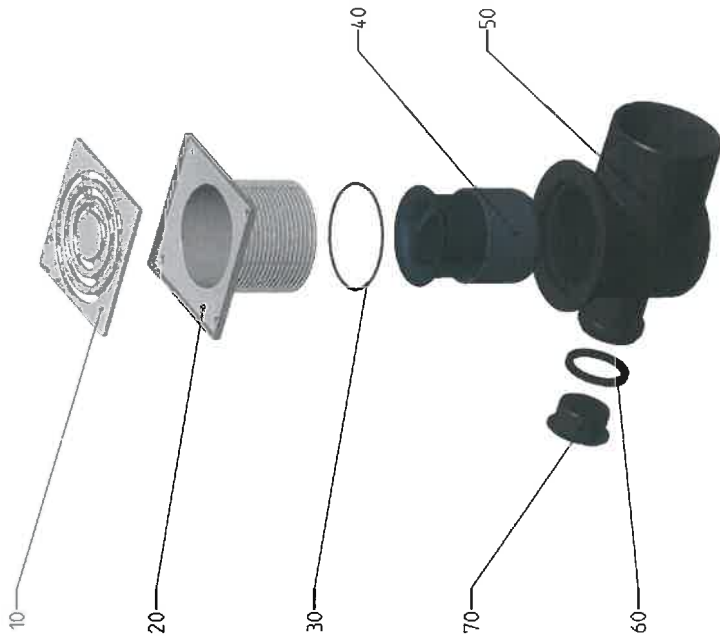
TK	Prüfmaß / test dim.	1:2	Maßstab / scale	1:2	Toleranz / tolerance	DIN	Halbzeug, Werkstoffbezeichnung / Oberflächenaufbau finish:	Farbe/colour:	RAL -	Masse / weight	kg
	CAD-Zeichnung erstellt mit PROENGINEER / CAD - drawing generated in PROENGINEER	Proj. / drawing	Verf. / created	WS	WS	WS	TECE GmbH Helmholtzstr. 17 D-42699 Erkrath Tel.: 020729293-0 www.tece.de	Zeichnungsnummer/ drawing No. HF200_016_01	Index V1	Blaß / sheet	1

Copying of this document and giving it to other and the use of components of the contents thereof, are forbidden without express authority. Components are liable to the payment of damages! All rights are reserved in the event of the grant of a patent or the registration of a utility model or design.

Verwendung ohne Genehmigung dieser Unterlagen, Weiterleitung und Weitergabe an Dritte ist nicht gestattet. Soweit nicht ausdrücklich zugestanden, Zurechnungen vorbehalten oder Gewährleistung ausgeschlossen. Alle Rechte für den Fall der Patentierung oder Gebrauchsmuster-Eintragung vorbehalten.

Pos.-Nr. Pos.-No	Benennung / description	Material / material	Bauteil Nr. / component No
10	Edelstahlrost 142x142x6 / stainless steel grid 142x142x6	X5CrNi1870 1.4301	AT116 01 01
20	Rostrahmen 150x150 / grid frame 150x150	ABS	AT110 017 00
30	O-Ring 801.270.2.63 / O-ring 801.270.2.63	NBR 70SHA	AT110 018 01
40	Gewichtesdichtungsnorm mit Dichtungselement für Geruchsverschluss Einlauf / Element with sealing element for suction inlet	PP / TPE	AT119 007 02
50	Ablauf waagrecht DN100, mit seitlichem Zulauf DN50 / drain horizontal DN100, with side inlet DN50	PP	AT100 003 01 AT119 019 01
60	Lipendichtung DN50, 2-fach / lip seal DN50, twofold	SBR 40 IIR60	AT100 091 50
70	Stopfen DN50 / plug DN50	PP	AT100 004 01

* Behälter / contains Pos 40, 50, 60, 70

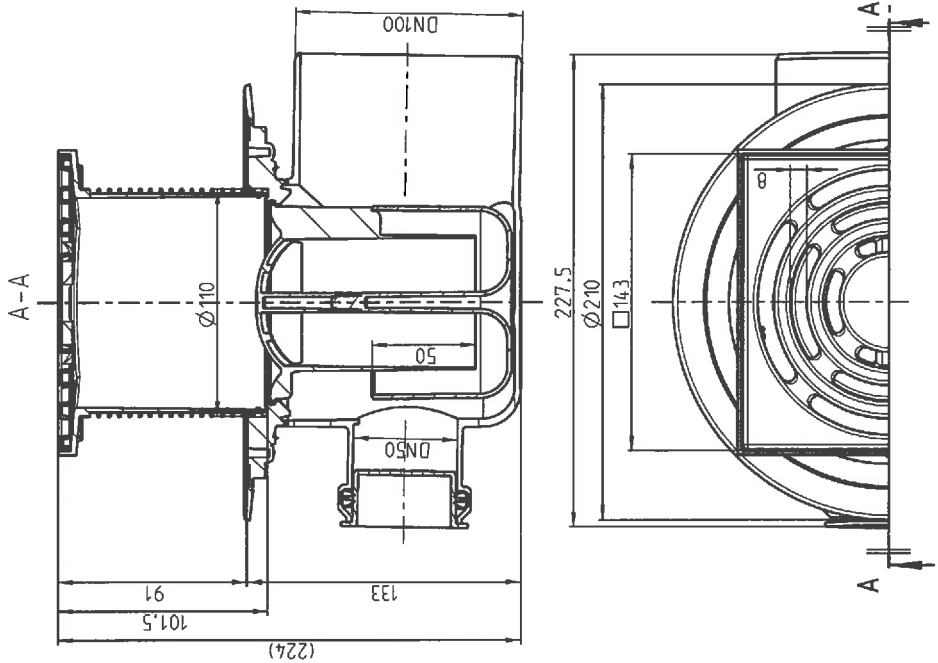
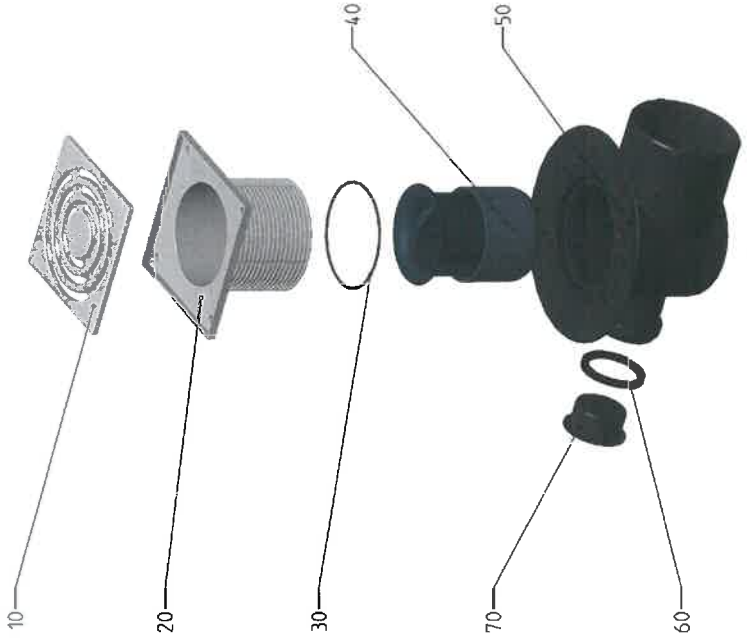


first angle projection	scale 1:1	tolerance ...	material ...	colour ...	weight 0,786 kg
size A3	date 11.02.02	name Schleifer	surface finish ...	RAL ...	
page 1 of 1	sheet ...				
TECE GmbH Hohensteinstr. 57 • D-42699 Eschfelden Tel. +49 2332 928 0 • www.tece.com			drawing-no. HF200_017_01		index V2 release notice ---

Verträge sowie Vertretung dieser Untertage, Ver-
 rüfung und Mitteilung ihres Inhalts nicht gestattet, soweit
 nicht ausdrücklich zugestimmt. Zurückstellungen er-
 pflichten zu Schadensersatz. Alle Rechte für den Fall der Pa-
 tentierung oder Gebrauchsmuster-Eintragung vorbehalten.
 Copying of this document and giving it to other and the use
 of communications of the contents thereof, are forbidden with-
 out express authority. Offenders are liable to the payment
 of damages. All rights are reserved in the event of the grant
 of a patent or the registration of a utility model or design.

Pos.-Nr. / Pos.-No	Benennung / description	Material / material	Bauteil Nr. / component No
10	Einkstahlrost 142x142x6 / stainless steel grid 142x142x6	X5CrNi180 1.4301	AT116 151 01
20	Rostrahmen 150x150 / grid frame 150x150	ABS	AT110 017 00
30	O-Ring 01.2712.62 / O-ring 01.2712.62	NBR 70SHA	AT110 018 01
40	Geruchsverschluss Norm mit Dichtungselement / standard odour trap with sealing element for siphon inflow	PP / TPE	AT119 007 02
50	Ablauf waagrecht DN50, mit Geruchsverschluss, 2-fach / drain horizontal DN50, side inlet DN50, clamping flange	PP	AT119 003 01 AT119 010 04*
60	Lipendichtung DN50, 2-fach / lip seal DN50, twofold	SBR 40 IRHD	AT100 091 50
70	Stopfen DN50 / plug DN50	PP	AT100 004 01

* beinhaltet / contains Pos. 40, 50, 60, 70



first angle projection	scale 1:2	tolerance ---	material surface finish ---/---	colour ---/RAL 9011	weight 0.339 kg
size A3	date 01.02.12	name Scheitler	Abb. waagrt. DN 100, seitl. Zul. DN50, Klemmtl., Rost 142x142, Rostrahmen	index V2	release notice ---
page 1 of 1	sheet ---	TECEB	TECE GmbH	drawing-no. HF200_017_04	
Notesteuer: 57 - 0-1-0282 Einsichten Tel.: +49 2512 928 0 • www.tece.com					

TECEdrainpoint S

